



Отдел продаж: +7 (347) 246-38-64
WhatsApp: +7 (917) 405-05-77
Техническая поддержка: +7 (347) 246-18-35
+7 (347) 278-91-19

ПН-ПТ, 09:00-18:00

3 шага для установки Вашего сертификата

Шаг 1. [Установите СКЗИ КриптоПро CSP](#)

Шаг 2. [Установите сертификат
пользователя](#)

Шаг 3. [Установите корневой сертификат
и сертификаты УЦ](#)

1. Установка и настройка СКЗИ КриптоПро CSP

Скачайте и установите с параметрами по умолчанию КриптоПро CSP: [скачать](#) или [скачать с официального сайта](#) (необходимо зарегистрироваться на сайте и принять условия Лицензионного соглашения).

Для установки демо-версии КриптоПро CSP (сроком 90 дней) необходимо пропустить окно ввода лицензии.

Если у вас приобретена лицензия, введите 25-значный серийный номер. Для приобретения лицензии обратитесь к Вашему менеджеру.

КриптоПро CSP 5.0.11455

Сведения о пользователе
Укажите сведения о себе.

Пользователь:
Пользователь Windows

Организация:

Серийный номер:
→

Введите серийный номер с Вашего бланка Лицензии на право использования данного программного продукта ООО «КРИПТО-ПРО».

ОК Отмена

Установка КриптоПро CSP завершена.

2. Установка личного сертификата пользователя

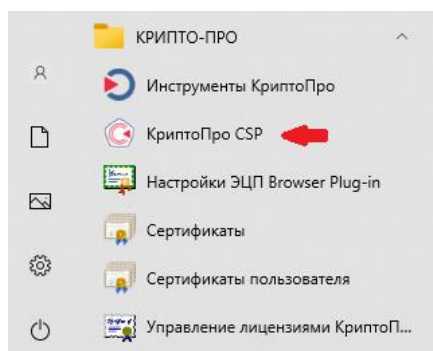
2.1. Подключите носитель с электронной подписью.

* в случае, если ЭП записана на флеш-носитель, убедитесь, что контейнер (папка ***.000) находится в корневой директории.

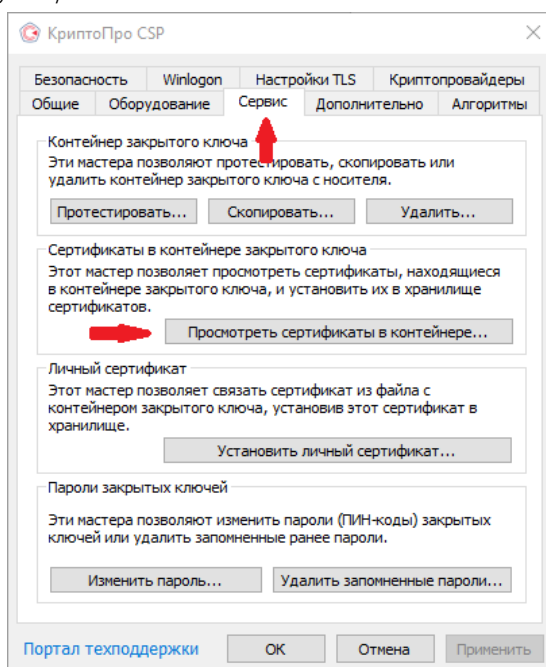
* Для работы специализированных носителей необходимо установить дополнительное ПО:

 Rutoken lite / S / ECP 2.0	Скачать Драйвер для Рутокен	PIN для Rutoken lite: не установлен PIN для Rutoken S/ECP 2.0: 12345678
 JaCarta LT/JaCarta-2 SE	Скачать Драйвер для JaCarta	PIN для JaCarta LT: 1234567890 PIN для JaCarta-2 SE ГОСТ: 0987654321 PIN для JaCarta-2 SE PKI: 11111111
 eToken	Скачать Драйвер для eToken	PIN для eToken: 1eToken

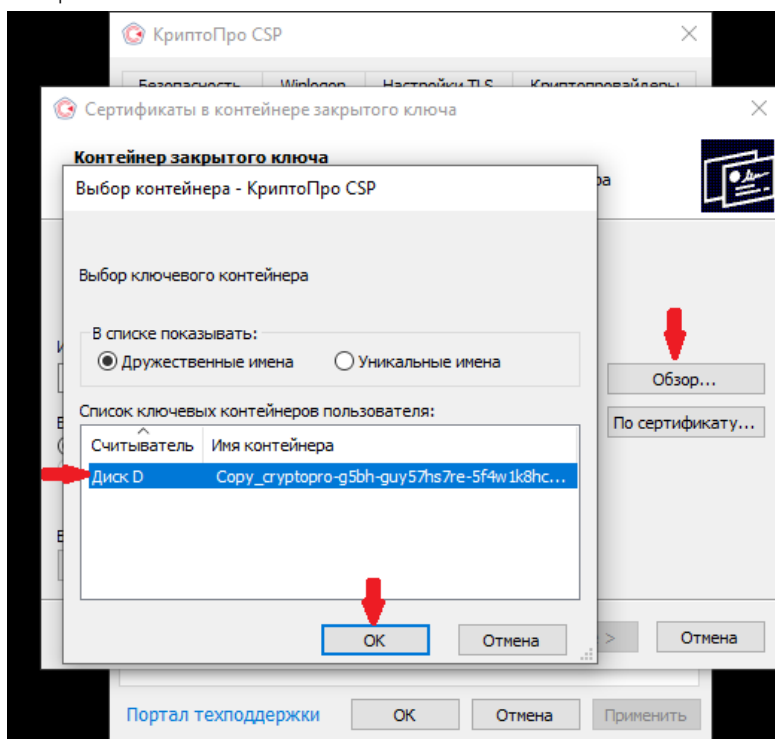
2.2. Откройте КриптоПро CSP: ПУСК - Все программы - КриптоПро - КриптоПро CSP.



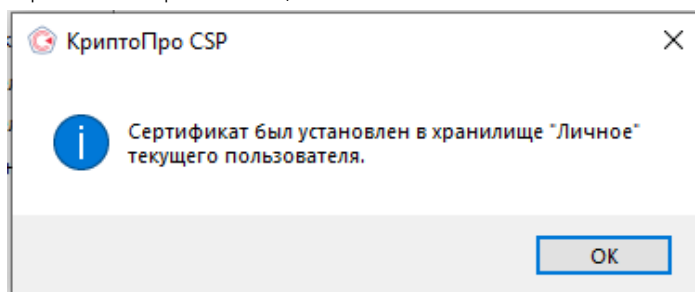
2.3. Перейдите во вкладку *Сервис* и нажмите **Просмотреть сертификаты в контейнере...**



2.4. Нажмите **Обзор...** и выделите требуемый ключевой контейнер в раскрывшемся списке. Подтвердите выбор нажатием **ОК**



2.5. Просмотрите данные сертификата и нажмите кнопку **Установить**. Дождитесь уведомления об успешной установке сертификата в хранилище



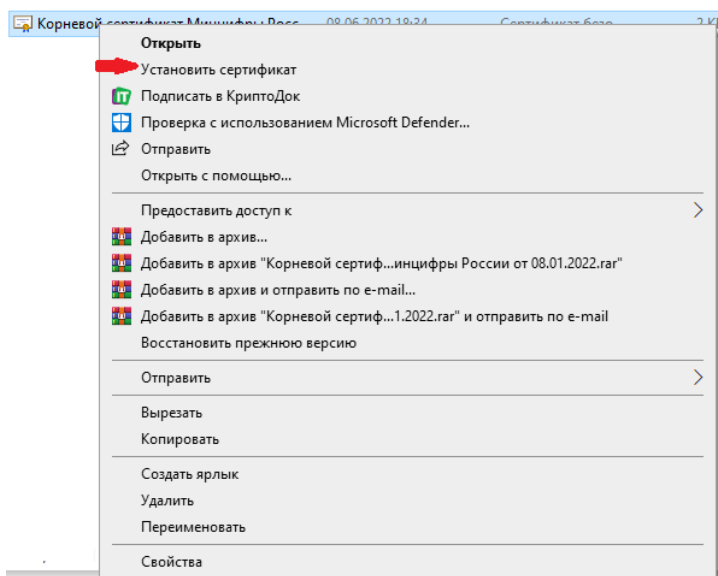
Установка личного сертификата пользователя завершена.

3. Установка корневого сертификата

Для автоматической установки сертификатов удостоверяющего центра воспользуйтесь [утилитой](#). Для самостоятельной установки выполните следующие шаги:

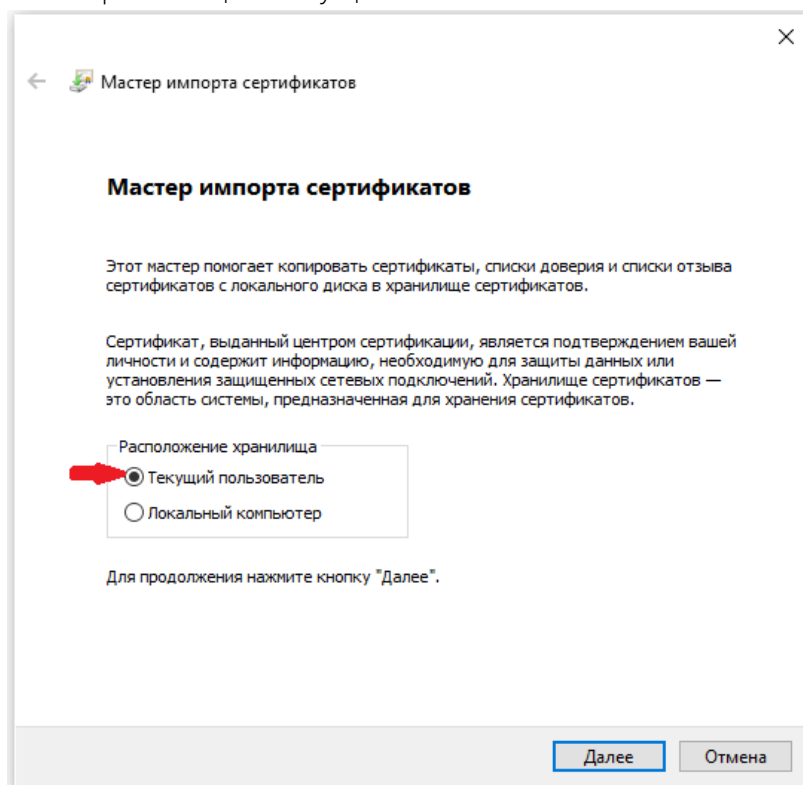
3.1. Скачайте [Корневой сертификат Минцифры России](#) от 08.01.2022. Распакуйте содержимое архива.

3.2. В контекстном меню (при выделении файла правой кнопкой мыши) выберите пункт «Установить сертификат»

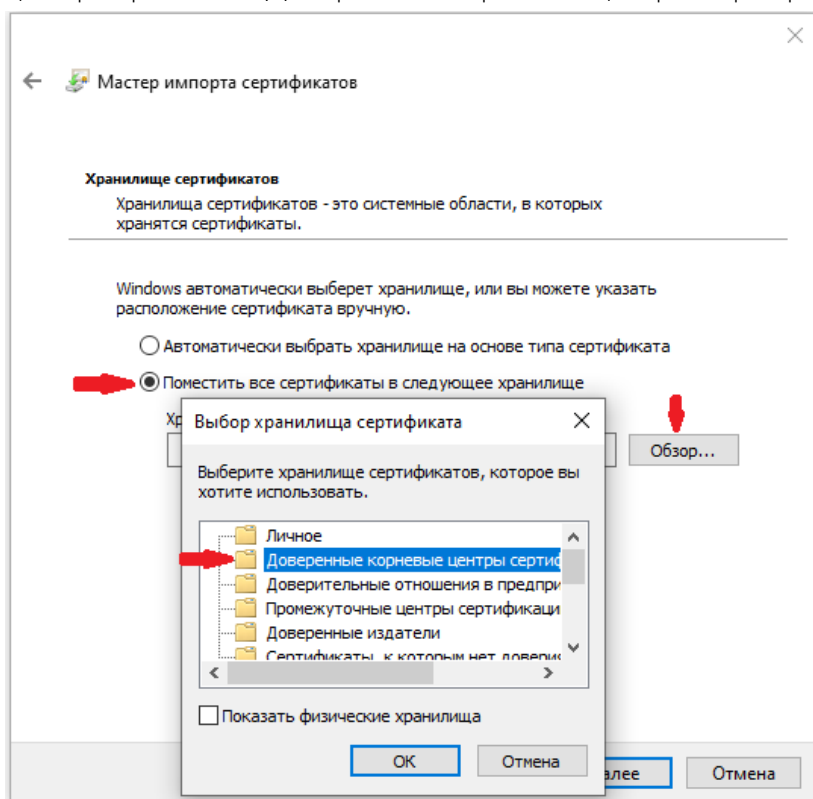


3.3. Мастер установки сертификата необходимо пройти в соответствии с приведенными ниже параметрами:

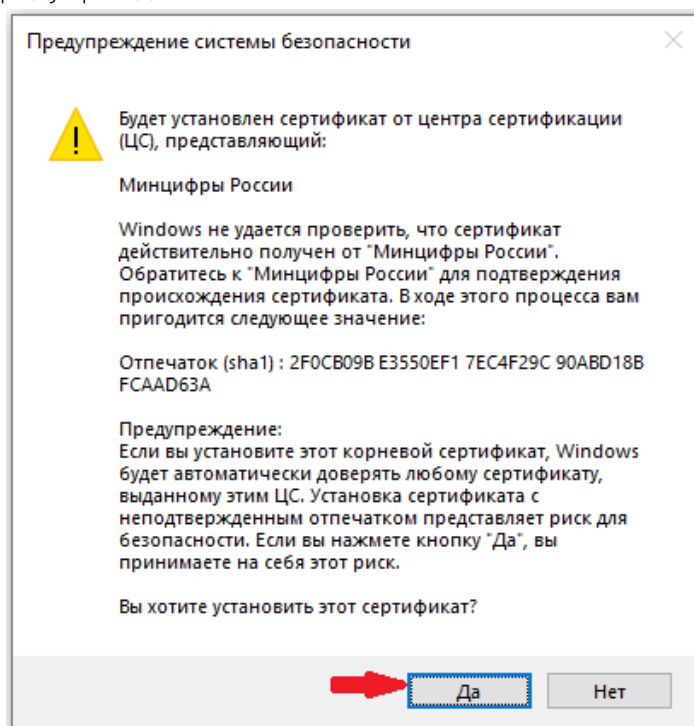
- Расположение хранилища: «Текущий пользователь»



- Хранилище сертификатов: «Доверенные корневые центры сертификации»



3.4. Согласитесь с предупреждением системы безопасности



Дождитесь уведомления об успешной установке сертификата в хранилище. Установка корневого сертификата завершена.